



ENEL e «Il Sistema Agricolo»

INCONTRO CON CONFAGRICOLTURA

Bari, 08/02/2022



enel



01 – Il Sistema Agricolo

Il Sistema Agricolo

Gli obiettivi



L'unità de «Il Sistema Agricolo» di Enel Italia ha l'obiettivo di **valorizzare e finalizzare** le opportunità presenti nelle varie aree di business del Gruppo Enel, in termini di prodotti e servizi offerti per il settore agricolo



Stakeholders

- Identificare possibili collaborazioni e accordi con le Associazioni di Categoria
- Supporto specialistico e comunicazione
- Ricerca nuove opportunità di business



Ambiente e Sostenibilità

- Riqualificazione dei terreni agricoli
- Ricerca di soluzioni sostenibili in campo energetico
- Tutela del territorio (uso controllato delle acque, taglio piante, gestione boschi, ecc.)



Innovazione ed efficienza

- Elettrificazione dei consumi
- Individuazione nuove filiere produttive
- Innovazione e applicazione delle nuove tecnologie



Commodity e nuovi servizi

- Costruzione di nuove competenze tecniche
- Supporto alla realizzazione di offerte dedicate (commodity e nuovi servizi)



Il mondo Enel e il settore agricolo



«Il Sistema Agricolo» ha censito ad oggi ed offre supporto a oltre **70 iniziative in corso** tra Enel Italia e il mondo agro-forestale, con **16 unità coinvolte**

27 INIZIATIVE di BUSINESS tra cui:

le offerte di **Enel X** per impianti FV su tetti di stalle, proposte di comunità energetiche agricole e Circular Economy Report; lo sviluppo di progetti di FV a terra di **EGP**; le tariffe dedicate agli imprenditori agricoli di **Enel Energia**

15 INIZIATIVE di SOSTENIBILITA' tra cui:

i progetti «3billiontrees», «Alleva la Speranza» (Amatrice) con «**Sostenibilità Italia**» e i progetti di «plants repurposing» (Agro-voltaico a Montalto e Bastardo) di **Enel Power Generation**

14 INIZIATIVE di INNOVAZIONE tra cui:

con «**Affari Istituzionali**» in corso la definizione dei modelli agro-fotovoltaici (**CREA**) e il progetto «Hub Farm» (**Confagricoltura**)

14 INIZIATIVE di GESTIONE tra cui:

progetti di finanziamenti connessi alla valorizzazione dei terreni agricoli e MoU con varie associazioni agricole



Il nostro approccio al mondo agricolo



A fianco delle Aziende Agricole per fornire **supporto e competenze integrate** per soluzioni in materia di energia, sostenibilità, efficienza e transizione energetica



«Il Sistema Agricolo» fornisce un primo contatto qualificato a tutte le aziende agricole italiane che vogliono approcciare il Gruppo Enel per sviluppare **energie rinnovabili, progetti di risparmio energetico** e la loro **digitalizzazione**.



«Il Sistema Agricolo» si interfaccia con le **Associazioni** ed aiuta a ordinare e razionalizzare il business e i contatti con le Business Line del Gruppo.



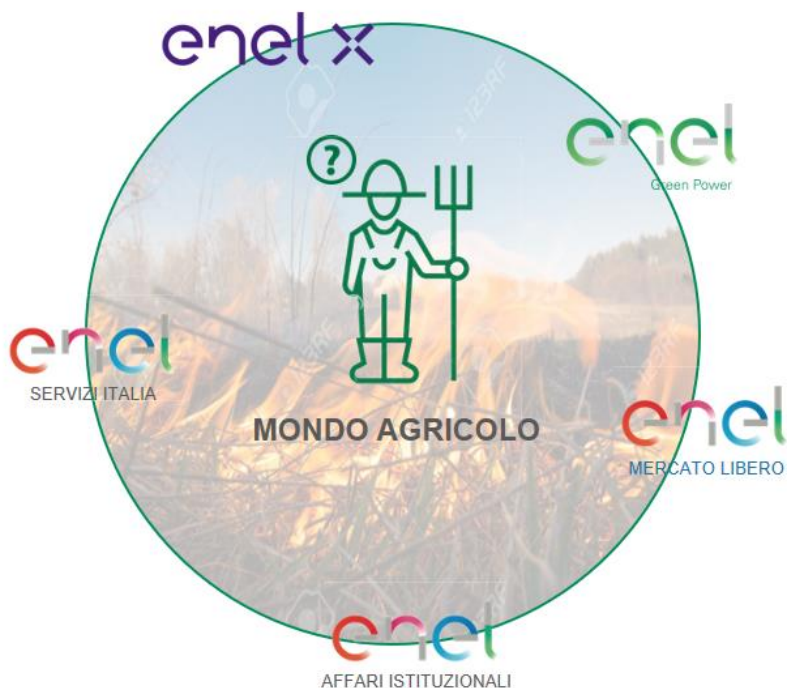
Parla la lingua dell'imprenditore agricolo, per facilitare lo sviluppo di progetti di **riqualificazione, sostenibilità** ed **innovazione** che favoriscono la competitività dell'azienda agricola, contribuendo anche alla **transizione energetica** del nostro Paese.

Interfaccia unica verso il mondo agricolo

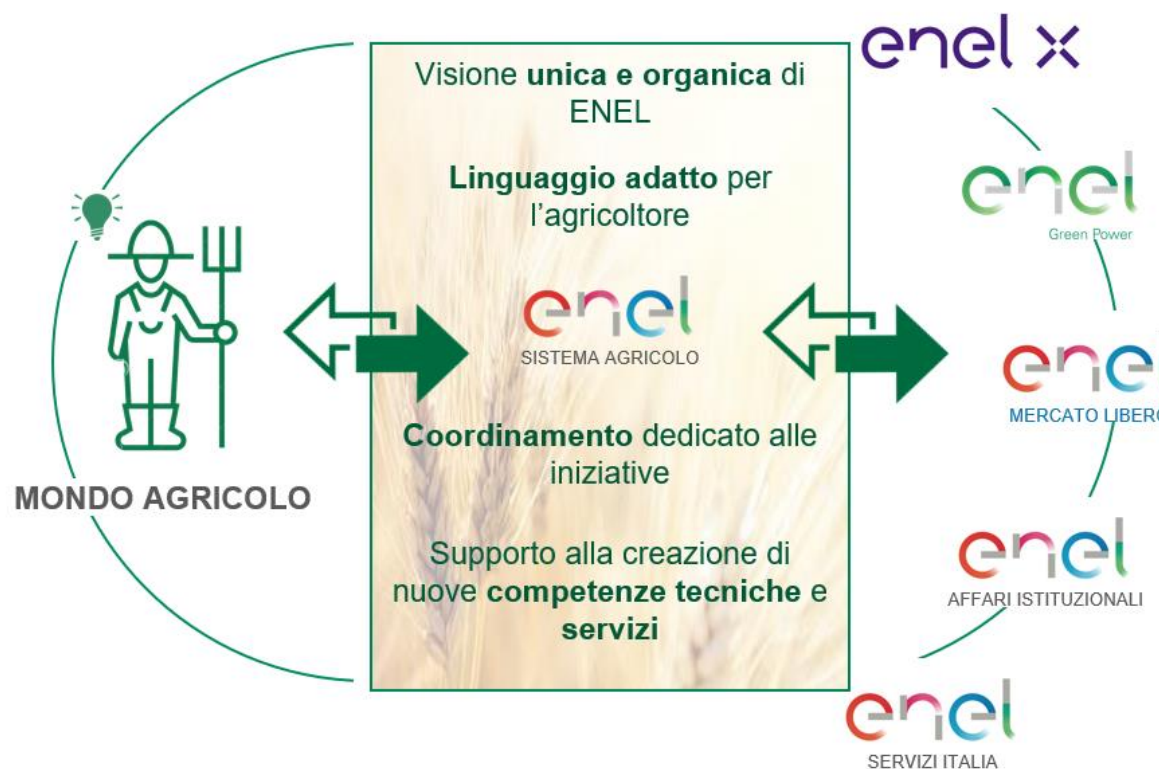


«Il Sistema Agricolo» nasce dall'esigenza di fornire **supporto specialistico e commerciale** alle Business Line di Enel e di fare da interfaccia unica verso le Associazioni / Aziende Agricole

PRIMA DELLA COSTITUZIONE DE «IL SISTEMA AGRICOLO»



DOPO LA COSTITUZIONE DE «IL SISTEMA AGRICOLO»





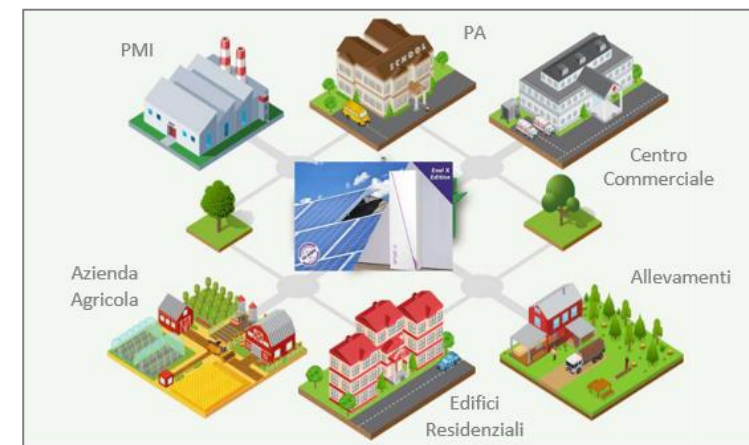
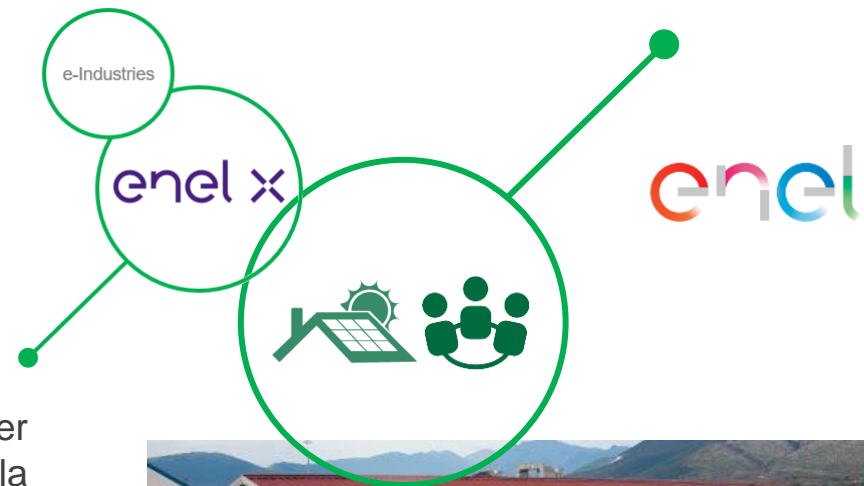
02 – I Prodotti del Gruppo Enel per le Aziende Agricole

Soluzioni di fotovoltaico su tetto e comunità energetiche

Impianto fotovoltaico di nuova costruzione - nuovi impianti su copertura (per es. stalle e capannoni) destinati all'autoconsumo. Enel X offre uno studio dedicato sulla rendita del progetto, individuando la migliore tecnologia applicabile. In questo caso l'offerta prevede sia la vendita dell'impianto al cliente, sia altre forme di accordi, anche con altri partner (ESCO - contratto PPA on site).

Ottimizzazione impianti fotovoltaici esistenti - impianti fotovoltaici già esistenti ed obsoleti che vengono acquisiti da Enel X per essere ammodernati e potenziati, per ottenere il massimo del flusso degli incentivi ed un quantitativo di energia generata maggiore. L'offerta prevede uno studio dedicato del progetto con l'individuazione della migliore configurazione possibile. Nel caso di partnership per soluzioni con partecipazione degli utili, si prevede la condivisione degli incentivi sul potenziamento a partire dal 30%.

Comunità energetiche - impianti fotovoltaici per condividere l'energia immessa in rete all'interno della propria comunità energetica rinnovabile, a beneficio dell'azienda stessa e di altre persone fisiche e giuridiche. L'offerta prevede una soluzione che garantisca un percorso che va dalla creazione della entità legale, alla gestione tecnico commerciale e alle diagnosi periodiche che valutano lo stato di salute della comunità ed eventuali soluzioni di ottimizzazione dei benefici.



Soluzioni di efficientamento energetico e sostenibilità



Impianti di cogenerazione - Enel X, per conto della società partner Cogenio Srl, offre un servizio di progettazione, realizzazione, conduzione e manutenzione di impianti di cogenerazione e trigenerazione, con specifiche formule di contratto e nessun investimento iniziale. Il progetto prevede il dimensionamento dell'impianto per il risparmio energetico e per valorizzare tutte le potenziali fonti di flessibilità. Tali impianti, grazie alla produzione combinata di elettricità, calore ed freddo, permettono da subito un risparmio energetico al cliente.

Efficienza energetica - Enel X progetta sistemi di efficientamento energetico riguardanti **impianti di condizionamento, riscaldamento, ventilazione e illuminazione**. La formula contrattuale offerta prevede un servizio di durata pluriennale che comprende i costi di investimento. Per tutta la validità del contratto, Enel X gestisce l'impianto, la manutenzione, garantisce le performance e viene remunerata tramite la quota legata al risparmio generato.

Circular Economy Report – Enel X realizza un report che individua il livello attuale di circolarità dell'azienda agricola e propone un piano di soluzioni innovative per poterlo incrementare. Si tratta di un'analisi realizzata con particolare attenzione alle fonti e sistemi di consumo energetici. La metodologia di analisi è attualmente in fase di accreditamento presso Accredia.



Servizi di mobilità elettrica



Ricarica a casa - Enel Mobility offre una infrastruttura di **ricarica domestica per veicoli privati**, chiamata JuiceBox, con la possibilità di avere anche un sopralluogo e l'installazione professionale da parte di tecnici specializzati Enel. La JuiceBox si collega al contatore di casa e il costo dei consumi di energia legati all'auto sarà addebitato direttamente in bolletta, come qualsiasi altra utenza di casa. JuiceBox è inoltre in grado di rilevare i consumi degli altri elettrodomestici collegati al tuo contatore.

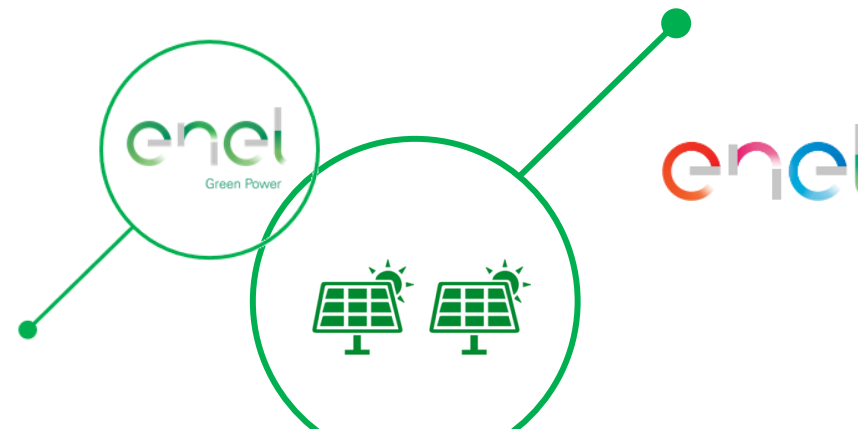
Ricarica in azienda - Enel Mobility fornisce un'ampia gamma di **stazioni di ricarica** e di servizi correlati quali l'installazione, l'assistenza tecnica, la manutenzione.

Le stazioni di ricarica possono essere impostate sia ad uso privato sia ad uso pubblico. Una specifica piattaforma software è in grado di gestire e monitorare costantemente le stazioni di ricarica, fornendo tutti i dati necessari a chi gestisce il parco auto dell'azienda.

Recharge Partner - è un'offerta dedicata alle imprese, con parcheggi a disposizione aperte al pubblico, che desiderano diventare partner commerciali di Enel, acquistando ed installando infrastrutture di ricarica ad accesso pubblico nelle proprie aree di parcheggio allacciate al proprio contatore. Il partner riceverà il 70% per i ricavi provenienti dai servizi di ricarica venduti tramite l'infrastruttura.



Soluzioni di fotovoltaico a terra



Sviluppo impianti fotovoltaici a terra: Enel Green Power sta accompagnando l'Italia nel percorso della transizione energetica. Grazie all'eccellenza operativa che ci contraddistingue e alle conoscenze maturate in anni di esperienza su scala globale, siamo impegnati nello sviluppo di impianti rinnovabili per supportare il piano di decarbonizzazione previsto dal Paese.

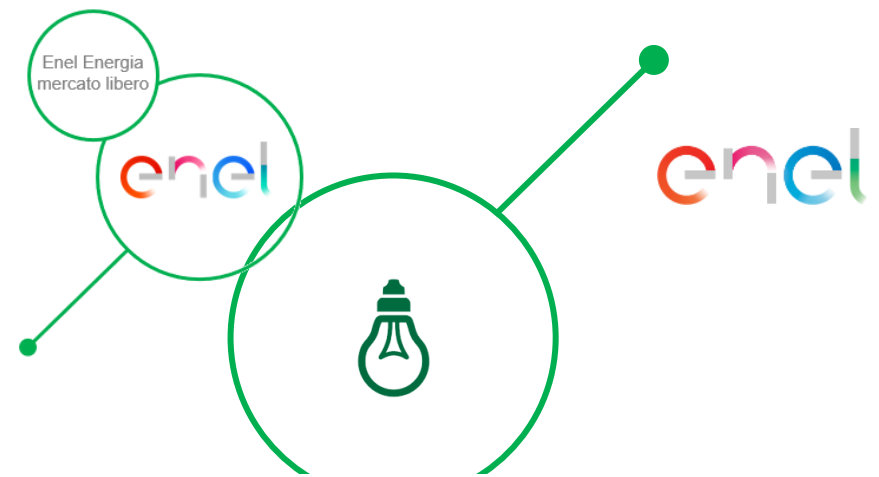
In tale contesto, Enel Green Power è interessata a valutare potenziali accordi di acquisto, o di diritti di superficie pluriennali, su terreni su cui possa sviluppare e realizzare impianti fotovoltaici a terra (*).

Le attività di sviluppo che ci contraddistinguono sono caratterizzate da un approccio volto alla *sostenibilità*, all'*impiego efficiente delle risorse*, nonché a *tecnologie* di ultima generazione, così da garantire una integrazione ottimale degli impianti rinnovabili con il *territorio* circostante e la *comunità* intera.

(*) *che restano nella disponibilità di Enel*



Soluzioni di fornitura di energia elettrica e gas



Soluzioni dedicate Energia e Gas – Mercato Libero: Enel Energia offre soluzioni vantaggiose e sostenibili per favorire la transizione energetica delle imprese agricole e incrementare la loro competitività grazie a una rete di consulenti specializzati che potranno guidare l'imprenditore nella scelta dell'offerta più adatta e nella gestione della propria fornitura. Trasparenza, competenza, vicinanza e affidabilità sono i valori che ci guidano nella relazione con le imprese italiane.





03 – Il Processo di Ingaggio

Il nostro processo di ingaggio



«Il Sistema Agricolo», insieme alle Aree Istituzionali di Enel, ha definito **un processo di «raccolta dati»** in cui è stata posta particolare attenzione al **trattamento dei dati personali**

Insieme a Confagricoltura, sono state create apposite **schede di raccolta dati** dove l'agricoltore potrà indicare le caratteristiche agronomiche della propria azienda ed esprimere eventuali necessità di approfondimenti sui prodotti delle Business Line del Gruppo Enel. Unitamente alla scheda, verrà consegnata anche una **brochure informativa** sui servizi proposti dalle Business di Enel, dedicati al settore agricolo.

1



Confagricoltura invia il materiale informativo e di raccolta dati ai propri soci/aziende

2



I soci/aziende inviano la scheda raccolta dati, compilata secondo le loro necessità, a: sistema.agricolo@enel.com

3



Enel Sist.Agr. elabora le schede e comunica al socio/azienda i nominativi dei professionisti Enel di riferimento per i vari prodotti (fotovoltaico, comunità energetiche, mobilità elettrica, fornitura di energia elettrica e gas, ecc.)

4



- Le Business Line prendono direttamente contatti con le aziende agricole interessate, per gli ulteriori sviluppi commerciali
- Il Sist.Agr. rimane aggiornato sullo sviluppo dei contatti e rimane l'interfaccia trasversale per qualsiasi necessità del socio/azienda

La Scheda raccolta dati



Confagricoltura | SCHEDA RACCOLTA DATI (*) | **enel**

DATI GENERALI AZIENDA

Nome Azienda: Val numero civico, Comune, CAP, Indirizzo: Cell. Tel, e-mail di contatto, Nome referente, P.IVA / codice fiscale, Coltivatore diretto: (S) (NO)

SETTORE

Indirizzo produttivo (zootecnico, oleario, vitivinicolo, decotto, etc.), Tipologia di allevamento (ovino, bufalino, bovino, aviario, etc.), Nr. capi (USA), Apertura? Fattoria didattica? Altre attività? (S) (NO) Se SI, indicare nr. posti letto, se presenti

SUPERFICI TERRENI (indicare valore in ettari)

Seminativi, Frutti, Ulivi, Vigneti, Orti, Prati/Pascoli, Semi/Florovivismo, Altro (specificare), Sup. Agr. utilizzabile totale (SAU) (**), Superficie boscosa, Superficie non utilizzata (terre a incolto), Sup. Agr. Totale (SAT)

Estensione totale proprietà, Estensione terreni in affitto

STRUTTURE (stabi e capannoni accatastati)

Mq disponibili a tetto, Tipologia di tetto (superficie a falda o piano), Tetto copabile?, Tetto accessibile?, Presenza di amianto? (S) (NO)

(*) I dati relativi a questa scheda sono finalizzati ad un screening preliminare. Al fine di una potenziale manifestazione di interesse, potranno seguire eventuali approfondimenti e ulteriori richieste di dati.
(**) Settore agricolo e non prevalente

vers. 1.1 | 1

Confagricoltura | SCHEDA RACCOLTA DATI | **enel**

UTENZE E CONSUMI ENERGETICI

ENERGIA

Nr Tot di contatori, Consumo annuo totale (kWh), Indicare potenza disponibile per ciascun contatore (kW) (*), 1, 2, 3, 4, 5, Potenza Totale kW, Spesa annua totale in Energia Elettrica (€), Stagionalità maggior consumo (mesi/periodicità-a), Fascia oraria maggior consumo

Se interessato a conoscere le offerte di fornitura di energia elettrica dedicata alla tua Azienda? (S) (NO)

Se già installati impianti fotovoltaici, indicare kW, Se installati, indicare data di allaccio?, Se installati, sono incentivati? (S) (NO), Se installato impianto di gestione arancione/Biosas, indicare i kW di potenza, Se presenti altre fonti di energia rinnovabile, indicare tipologia?, Se installati collettori solari, indicare l'energia giornaliera accumulata (kWh/giorno)

DISPONIBILITÀ A SVILUPPO NUOVO IMPIANTO FOTOVOLTAICO

Vorresti condividere l'energia in eccesso, dei tuoi possibili futuri impianti rinnovabili, con gli iscritti alla tua comunità energetica, ricevendo in contropartita la quota parte prodotta? (S) (NO), Saresti interessato a dedicare una parte della superficie in disponibilità della tua azienda (coperture, tetti, terreni) per lo sviluppo di un impianto fotovoltaico? (S) (NO) Se SI, indicare il numero di ettari o mq, I tetti di terreno a disposizione di un eventuale impianto fotovoltaico sono su aree fiscalmente contigue? (S) (NO) Se NO, indicare il numero di tetti separati presenti

MOBILITÀ ELETTRICA

Se interessato all'elettificazione delle tue attrezzature aziendali? (***) (S) (NO), Se interessato ad usufruire o a mettere a disposizione punti di ricarica attraverso uno dei seguenti proffili: Infrastruttura di ricarica ad uso privato (AutoEvo, JuicePoint, JuicePump) (S) (NO), Infrastruttura di ricarica ad uso pubblico, servizio di "Traschange Partner" (***) (S) (NO)

(*) Se indicare il numero di 6 contatori installati, indicare l'incidenza nelle note al pagina 3
(**) per maggiori dettagli vedi [qui](#)
(***) solo se possiedi parcheggi aperti al pubblico - per maggiori dettagli vedi [qui](#)

2

Confagricoltura | SCHEDA RACCOLTA DATI | **enel**

GAS

Tipi fornitura gas (GPL in bombole, metano, rete), Consumi annui gas per processo aziendale (mc), Consumi annui gas per uso domestico (mc), Se interessato a conoscere le offerte di fornitura di gas dedicate alla tua Azienda? (S) (NO), Descrizione processo aziendale (acqua calda per lavaggi, riscaldamento serre, essiccazione ecc.)

GASOLIO / BENZINA

Consumo annuo gasolio (litri), Consumo annuo benzina (litri)

IMPIANTI / MACCHINARI

Specificare sistema di irrigazione (pozzi, anelli, con pompe di sollevamento, bozze del consorzio di bonifica, accumulo, ecc.), Alimentazione sistema di irrigazione (elettrico, gasolio, altro), Consumo annuo per irrorazione (litri gasolio), Potenza media (CV), Se presenti pompe elettropi, indicare potenza (kW), Se presenti macchine trifase, indicare tipologia, Se presenti macchine trifase, indicate consumo frangere (kW), Se presenti macchine trifase, indicate consumo frangere (kW)

MANODOPERA AZIENDALE

Nr collaboratori a tempo indeterminato, Nr collaboratori a tempo determinato

NOTE

(qui è possibile indicare anche i principali prodotti a cui si è interessati)

3

Confagricoltura | SCHEDA RACCOLTA DATI | **enel**

INFORMATIVA PRIVACY ENEL ITALIA

Occorre barrare TUTTE le caselle sottostanti, relative all'INFORMATIVA della PRIVACY, PER CONSENTIRE AD ENEL DI POTER RICONTATTARE PER UNA PROPOSIZIONE COMMERCIALE

Al sensi dell'art. 13 del Regolamento (UE) 2016/679 ("GDPR")

Enel X Italia, in qualità di Titolare del trattamento, informa che i dati personali indicati nel presente modulo sono trattati, anche con l'ausilio di strumenti informatici, per consentire ad Enel X Italia il ricorso e l'accesso a servizi a informazione richiesta. Il rilascio dei dati è pregevole indispensabile ai fini del ricorso ed un eventuale rifiuto non consentirà ad Enel X Italia di procedere. Per il perfezionamento della finalità sopra indicate i dati potranno essere comunicati a società del Gruppo Enel, nonché a terzi finalizzati a servizi, che li tratteranno in qualità di Titolari autonomi o di Responsabili del trattamento, appositamente incaricati, e potranno inoltre essere comunicati a soggetti, previsti alla persona di ricerca attività che verranno svolte o a Responsabili del trattamento, appositamente incaricati, e potranno inoltre essere comunicati a soggetti, previsti alla persona di ricerca attività che verranno svolte o a Responsabili del trattamento, appositamente incaricati. Titolare del trattamento dei dati è Enel X Italia S.p.A. con sede legale in Via Flaminia 970 - 00188 Roma, Gruppo IVA Enel P.IVA 13844501009. Codice Fiscale n. 13111951003. Il Titolare ha designato in proprio Responsabile della Protezione dei dati personali (RSPD), che può essere contattato all'indirizzo e-mail: ipo.manooperazional.com, per tutte le questioni relative al trattamento dei dati personali e all'esercizio dei diritti. L'informatica completa sul trattamento dei dati personali è consultabile sul sito www.enel.com.

Ho preso visione dell'Informativa privacy e chiedo di essere ricontattato da Enel X Italia per una proposta commerciale

INFORMATIVA PRIVACY ENEL ENERGIA

Al sensi dell'art. 13 del Regolamento (UE) 2016/679 ("GDPR")

Enel Energia, in qualità di Titolare del trattamento, informa che i dati personali indicati nel presente modulo sono trattati, anche con l'ausilio di strumenti informatici, per consentire ad Enel Energia il ricorso e l'accesso a servizi a informazione richiesta. Il rilascio dei dati è pregevole indispensabile ai fini del ricorso ed un eventuale rifiuto non consentirà ad Enel Energia di procedere. Per il perfezionamento della finalità sopra indicate i dati potranno essere comunicati a società del Gruppo Enel, nonché a terzi finalizzati a servizi, che li tratteranno in qualità di Titolari autonomi o di Responsabili del trattamento, appositamente incaricati, e potranno inoltre essere comunicati a soggetti, previsti alla persona di ricerca attività che verranno svolte o a Responsabili del trattamento, appositamente incaricati, e potranno inoltre essere comunicati a soggetti, previsti alla persona di ricerca attività che verranno svolte o a Responsabili del trattamento, appositamente incaricati. Titolare del trattamento dei dati è Enel Energia S.p.A. con sede legale in Viale Regina Margherita 125 - 00198 Roma, Gruppo IVA Enel P.IVA 13844501009. Codice Fiscale n. 0665971007. Il Titolare ha designato in proprio Responsabile della Protezione dei dati personali (RSPD), che può essere contattato all'indirizzo e-mail: ipo.manooperazional.com, per tutte le questioni relative al trattamento dei dati personali e all'esercizio dei diritti. L'informatica completa sul trattamento dei dati personali è consultabile sul sito www.enel.com.

Ho preso visione dell'Informativa privacy e chiedo di essere ricontattato da Enel Energia per una proposta commerciale

INFORMATIVA PRIVACY ENEL GREEN POWER ITALIA

Al sensi dell'art. 13 del Regolamento (UE) 2016/679 ("GDPR")

Enel Green Power Italia, in qualità di Titolare del trattamento, informa che i dati personali indicati nel presente modulo sono trattati, anche con l'ausilio di strumenti informatici, per consentire ad Enel Green Power Italia il ricorso e l'accesso a servizi a informazione richiesta. Il rilascio dei dati è pregevole indispensabile ai fini del ricorso ed un eventuale rifiuto non consentirà ad Enel Green Power Italia di procedere. Per il perfezionamento della finalità sopra indicate i dati potranno essere comunicati a società del Gruppo Enel, nonché a terzi finalizzati a servizi, che li tratteranno in qualità di Titolari autonomi o di Responsabili del trattamento, appositamente incaricati, e potranno inoltre essere comunicati a soggetti, previsti alla persona di ricerca attività che verranno svolte o a Responsabili del trattamento, appositamente incaricati, e potranno inoltre essere comunicati a soggetti, previsti alla persona di ricerca attività che verranno svolte o a Responsabili del trattamento, appositamente incaricati. Titolare del trattamento dei dati è Enel Green Power Italia S.p.A. con sede legale in Viale Regina Margherita 125 - 00198 Roma, Gruppo IVA Enel P.IVA 13844501009. Codice Fiscale n. 13416211007. Il Titolare ha designato in proprio Responsabile della Protezione dei dati personali (RSPD), che può essere contattato all'indirizzo e-mail: ipo.manooperazional.com.

Ho preso visione dell'Informativa privacy e chiedo di essere ricontattato da Enel Green Power Italia per una proposta commerciale

4

Confagricoltura | SCHEDA RACCOLTA DATI | **enel**

INFORMATIVA PRIVACY CONFAGRICOLTURA

Al sensi dell'art. 13 del Regolamento (UE) 2016/679 ("GDPR")

Confagricoltura, in qualità di Titolare del trattamento, informa che i dati personali indicati nel presente modulo sono trattati, anche con l'ausilio di strumenti informatici, per consentire ad Confagricoltura il ricorso e l'accesso a servizi a informazione richiesta. Il rilascio dei dati è pregevole indispensabile ai fini del ricorso ed un eventuale rifiuto non consentirà ad Confagricoltura di procedere. Per il perfezionamento della finalità sopra indicate i dati potranno essere comunicati a società del Gruppo Confagricoltura, nonché a terzi finalizzati a servizi, che li tratteranno in qualità di Titolari autonomi o di Responsabili del trattamento, appositamente incaricati, e potranno inoltre essere comunicati a soggetti, previsti alla persona di ricerca attività che verranno svolte o a Responsabili del trattamento, appositamente incaricati, e potranno inoltre essere comunicati a soggetti, previsti alla persona di ricerca attività che verranno svolte o a Responsabili del trattamento, appositamente incaricati. Titolare del trattamento dei dati è Confagricoltura S.p.A. con sede legale in Via Flaminia 970 - 00188 Roma, Gruppo IVA Confagricoltura P.IVA 13844501009. Codice Fiscale n. 13111951003. Il Titolare ha designato in proprio Responsabile della Protezione dei dati personali (RSPD), che può essere contattato all'indirizzo e-mail: ipo.manooperazional.com, per tutte le questioni relative al trattamento dei dati personali e all'esercizio dei diritti. L'informatica completa sul trattamento dei dati personali è consultabile sul sito www.confagricoltura.com.

Ho preso visione dell'Informativa della Privacy, per consentire ad Confagricoltura alla raccolta dei dati da parte della Confagricoltura

Firma:

5

Insieme a Confagricoltura abbiamo sviluppato una scheda «raccolta dati» per meglio comprendere le esigenze e le caratteristiche dell'azienda agricola al fine di proporre le soluzioni più idonee per ogni singola realtà

La brochure informativa



Soluzioni di fotovoltaico su tetto e comunità energetiche



Impianto fotovoltaico di nuova costruzione - nuovi impianti su copertura (per es. stalle e capannoni) destinati all'autoconsumo. Enel X offre uno studio dedicato sulla rendita del progetto, individuando la migliore tecnologia applicabile. In questo caso l'offerta prevede sia la vendita dell'impianto al cliente, sia altre forme di accordi, anche con altri partner (ESCO - contratto PPA on site).

Ottimizzazione impianti fotovoltaici esistenti - impianti fotovoltaici già esistenti ed obsoleti che vengono acquistati da Enel X per essere ammodernati e potenziati, per ottenere il massimo del flusso degli incentivi ed un quantitativo di energia generata maggiore. L'offerta prevede uno studio dedicato del progetto con l'individuazione della migliore configurazione possibile. Nel caso di partnership per soluzioni con partecipazione degli utili, si prevede la condivisione degli incentivi sul potenziamento a partire dal 30%.

Comunità energetiche - impianti fotovoltaici per condividere l'energia immessa in rete all'interno della propria comunità energetica rinnovabile, a beneficio dell'azienda stessa e di altre persone fisiche e giuridiche. L'offerta prevede una soluzione che garantisca un percorso che va dalla creazione della entità legale, alla gestione tecnico commerciale e alle diagnosi periodiche che valutano lo stato di salute della comunità ed eventuali soluzioni di ottimizzazione dei benefici.

Soluzioni di efficientamento energetico e sostenibilità



Impianti di cogenerazione - Enel X, per conto della società partner Cogenio Srl, offre un servizio di progettazione, realizzazione, conduzione e manutenzione di impianti di cogenerazione e trigenerazione, con specifiche formule di contratto e nessun investimento iniziale. Il progetto prevede il dimensionamento dell'impianto per il risparmio energetico e per valorizzare tutte le potenziali fonti di flessibilità. Tali impianti, grazie alla produzione combinata di elettricità, calore ed freddo, permettono da subito un risparmio energetico al cliente.

Efficienza energetica - Enel X progetta sistemi di efficientamento energetico riguardanti **impianti di condizionamento, riscaldamento, ventilazione e illuminazione**. La formula contrattuale offerta prevede un servizio di durata pluriennale che comprende i costi di investimento. Per tutta la validità del contratto, Enel X gestisce l'impianto, la manutenzione, garantisce le performance e viene remunerata tramite la



livello attuale
e per poterlo
alle fonti e
da un ente

Servizi di mobilità elettrica



Ricarica a casa - L'infrastruttura di ricarica domestica per veicoli privati, chiamata JuiceBox, con la possibilità di avere anche un sopralluogo e l'installazione professionale da parte di tecnici specializzati Enel X. La JuiceBox si collega al contatore di casa e il costo dei consumi di energia legati all'auto sarà addebitato direttamente in bolletta, come qualsiasi altra utenza di casa. JuiceBox è inoltre in grado di rilevare i consumi degli altri elettrodomestici collegati al tuo contatore.

Ricarica in azienda - Enel X fornisce un'ampia gamma di **stazioni di ricarica** e di servizi correlati quali l'installazione, l'assistenza tecnica, la manutenzione. Le stazioni di ricarica possono essere impostate sia ad uso privato sia ad uso pubblico. Una specifica piattaforma software è in grado di gestire e monitorare costantemente le stazioni di ricarica, fornendo tutti i dati necessari a chi gestisce il parco auto dell'azienda.

Recharge Partner - è un'offerta dedicata alle imprese, con parcheggi a disposizione aperte al pubblico, che desiderano diventare partner commerciali di Enel X, acquistando ed installando infrastrutture di ricarica ad accesso pubblico nelle proprie aree di parcheggio allacciate al proprio contatore. Il partner riceverà il 70% per i ricavi provenienti dai servizi di ricarica venduti tramite l'infrastruttura.



Soluzioni di fotovoltaico a terra



Sviluppo impianti fotovoltaici a terra: Enel Green Power sta accompagnando l'Italia nel percorso della transizione energetica. Grazie all'eccellenza operativa che ci contraddistingue e alle conoscenze maturate in anni di esperienza su scala globale, siamo impegnati nello sviluppo di impianti rinnovabili per supportare il piano di decarbonizzazione previsto dal Paese.

In tale contesto, Enel Green Power è interessata a valutare potenziali accordi di acquisto, o di diritti di superficie pluriennali, su terreni su cui possa sviluppare e realizzare impianti fotovoltaici a terra (*).

Le attività di sviluppo che ci contraddistinguono sono caratterizzate da un approccio volto alla **sostenibilità**, all'**impiego efficiente delle risorse**, nonché a **tecnologie** di ultima generazione, così da garantire una integrazione ottimale degli impianti rinnovabili con il **territorio** circostante e la **comunità** intera.

(*) che restano nella disponibilità di Enel



7

Soluzioni di fornitura di energia elettrica e gas



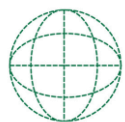
Soluzioni dedicate Energia e Gas - Mercato Libero: Enel Energia offre soluzioni vantaggiose e sostenibili per favorire la transizione energetica delle imprese agricole e incrementare la loro competitività grazie a una rete di consulenti specializzati che potranno guidare l'imprenditore nella scelta dell'offerta più adatta e nella gestione della propria fornitura. Trasparenza, competenza, vicinanza e affidabilità sono i valori che ci guidano nella relazione con le imprese italiane.



8

Nella brochure sono presentati gli **11 tipi di prodotti principali** delle Business Line di Enel, che verranno arricchiti da ulteriori offerte specifiche

Le pagine WEB



<https://corporate.enel.it/it/sistema-agricolo-enel>



5 sezioni web che presentano «Il Sistema Agricolo» per **facilitare il processo di contatto** e presentare le iniziative del gruppo Enel verso il mondo agricolo

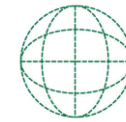
Contatti



Sede:
Enel Italia S.p.A.
«Il Sistema Agricolo»
Viale Regina
Margherita 125
00198 Roma



sistema.agricolo@enel.com



<https://corporate.enel.it/it/sistema-agricolo-enel>

